

PIED

tictac

TOE INTERPHALANGEAL CAGE - TOE ARTHRODESIS CAGE

IMPLANT POUR ARTHRODÈSE
INTERPHALANGIENNE PROXIMALE



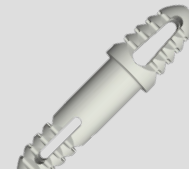
TICTAC Ø2,5 - 0°
réf. 270 390



TICTAC Ø2,8 - 0°
réf. 268 612



TICTAC Ø3,1 - 0°
réf. 268 614



TICTAC Ø3,4 - 0°
réf. 268 616



TICTAC Ø2,5 - 10°
réf. 270 391



TICTAC Ø2,8 - 10°
réf. 268 613



TICTAC Ø3,1 - 10°
réf. 268 615



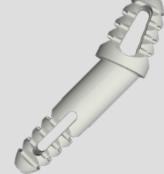
TICTAC Ø3,4 - 10°
réf. 268 617



TICTAC Ø2,5 - 20°
réf. 270 392



TICTAC Ø2,8 - 20°
réf. 270 393



TICTAC Ø3,1 - 20°
réf. 270 394



TICTAC Ø3,4 - 20°
réf. 270 395

- > **Conçu pour s'adapter à l'anatomie du patient :**
 - 3 angles : 0° / 10° / 20°.
 - 4 diamètres : 2,5 mm, 2,8 mm, 3,1 mm et 3,4 mm.

- > **Press-fit intra-médullaire** obtenu grâce à la flexibilité du design de l'implant.

- > **Fabriqué en PEEK** matériau biocompatible avec des propriétés mécaniques et biologiques reconnues.

- > **Instrumentation dédiée**

> Instrumentation

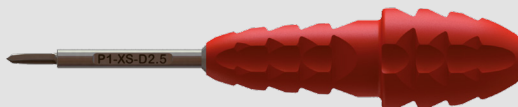
FORET Ø2

réf. 266 818



COMPACTEUR CAGE IPP TICTAC P1 Ø2,5 BEPOD

réf. 271 066



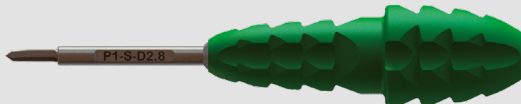
COMPACTEUR CAGE IPP TICTAC P2 Ø2,5 BEPOD

réf. 271 067



COMPACTEUR CAGE IPP TICTAC P1 Ø2,8 BEPOD

réf. 268 618



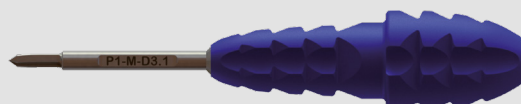
COMPACTEUR CAGE IPP TICTAC P2 Ø2,8 BEPOD

réf. 268 619



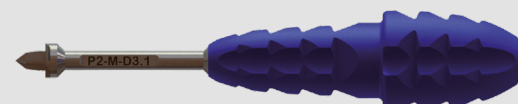
COMPACTEUR CAGE IPP TICTAC P1 Ø3,1 BEPOD

réf. 268 620



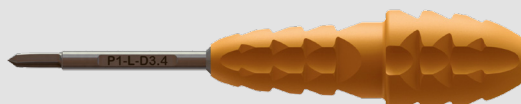
COMPACTEUR CAGE IPP TICTAC P2 Ø3,1 BEPOD

réf. 268 621



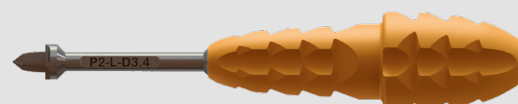
COMPACTEUR CAGE IPP TICTAC P1 Ø3,4 BEPOD

réf. 268 622



COMPACTEUR CAGE IPP TICTAC P2 Ø3,4 BEPOD

réf. 268 623



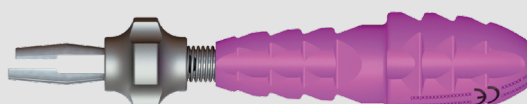
PRÉHENSEUR IMPACT CAGE IPP TICTAC BEPOD

réf. 268 624



PRÉHENSEUR À USAGE MULTIPLE BEPOD

réf. 271 147



Date de modification document : septembre 2022 - **Fabricant :** FH Industrie - **Gamme :** Pied - bePOD - **Nom du produit :** TICTAC - **Destinataire :** professionnels de santé - **N° du marquage CE :** 0459 - **Classe du DM :** IIb - **Indications :** arthrodèse proximale inter-phalangienne (2e, 3e et 4e rayon), ortels en griffes, raccourcissements du 2e rayon - DM remboursé par les organismes d'assurance maladie dans certaines conditions : codes LPPR disponibles sur le site ameli.fr - **Recommandations d'utilisation :** il est fortement conseillé de lire l'étiquette et la notice d'instructions du produit

